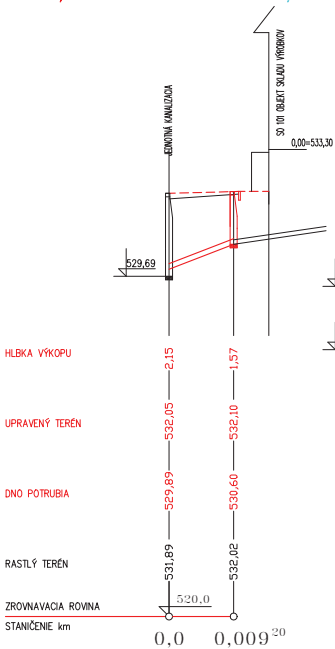


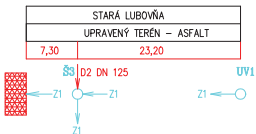




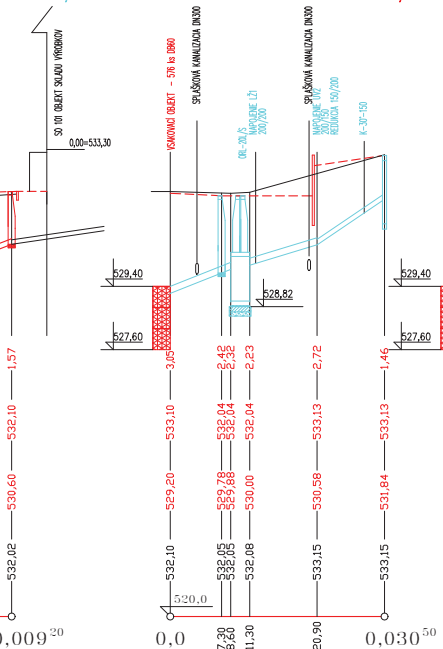
SO 104.1 Areálová kanalizácia  
splašková VETVA "S1"  
M 1 : 500/100



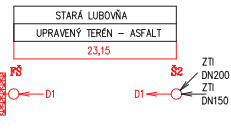
SKLON %	0,20
MATERIÁL POTRUBIA	PVC-KGEM 200 SNE
KAPACITA 1/s	1,28
NÁMPEŤOK 1/s	1,68



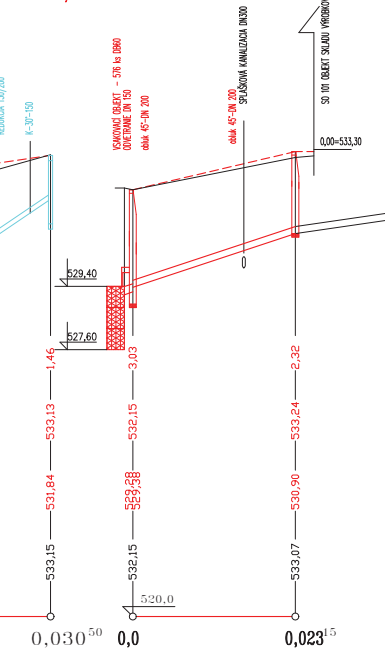
SO 104.2 AREÁLOVÁ KANALIZÁCIA  
DAŽĎOVÁ-ZAOLEJOVANÁ VETVA "Z1"  
M 1 : 500/100



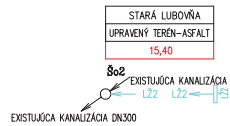
7,2%	0,20
MATERIÁL POTRUBIA	PVC-KGEM 200 SNE
KAPACITA 1/s	1,28
NÁMPEŤOK 1/s	1,68



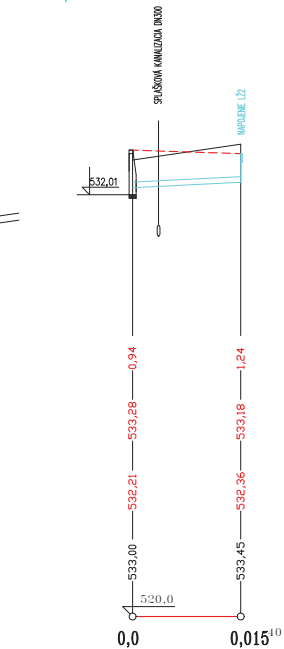
SO 104.2 AREÁLOVÁ KANALIZÁCIA  
DAŽĎOVÁ-CISTÁ VETVA "D1"  
M 1 : 500/100



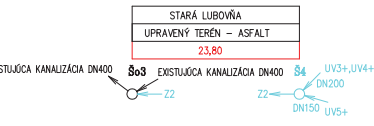
6,6%	0,20
MATERIÁL POTRUBIA	PVC-KGEM 200 SNE
KAPACITA 1/s	1,28
NÁMPEŤOK 1/s	1,68



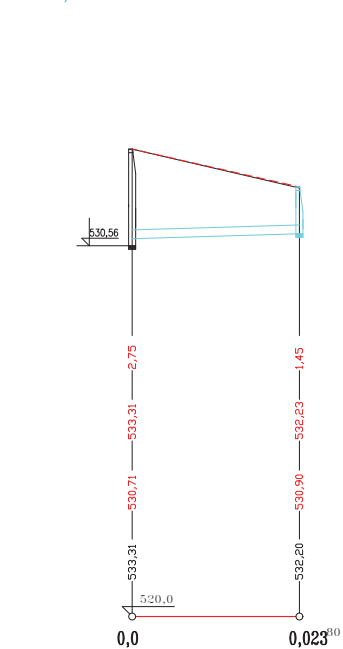
SO 104.2 AREÁLOVÁ KANALIZÁCIA  
DAŽĎOVÁ-ZAOLEJOVANÁ VETVA "L22"  
M 1 : 500/100



1,0%	0,20
MATERIÁL POTRUBIA	PVC-KGEM 200 SNE
KAPACITA 1/s	1,28
NÁMPEŤOK 1/s	1,68



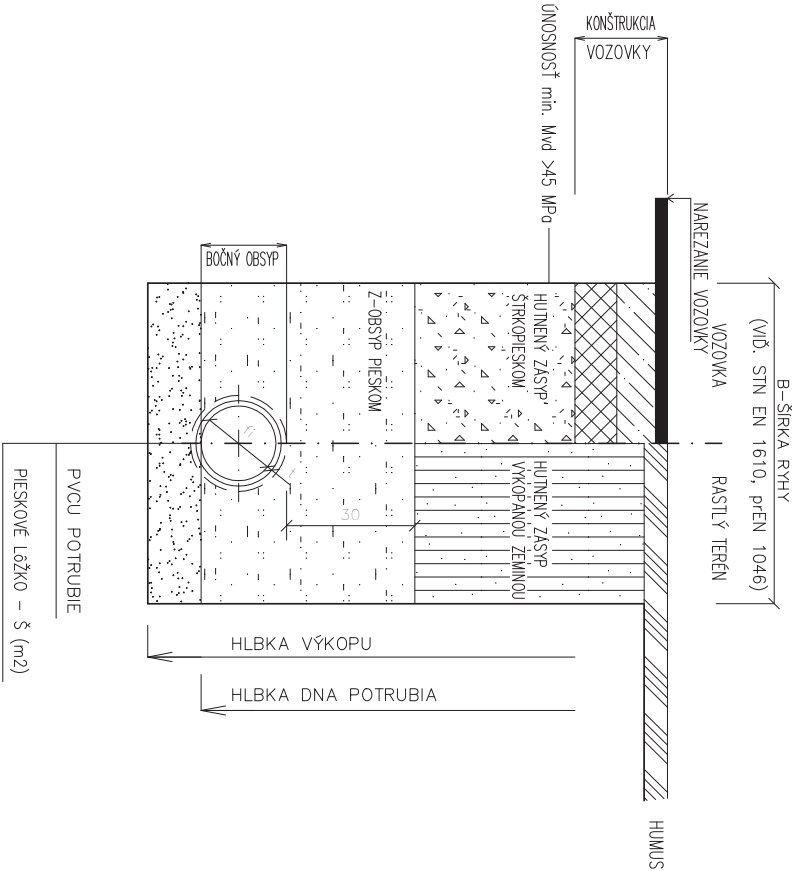
SO 104.2 AREÁLOVÁ KANALIZÁCIA  
DAŽĎOVÁ-ZAOLEJOVANÁ VETVA "Z2"  
M 1 : 500/100



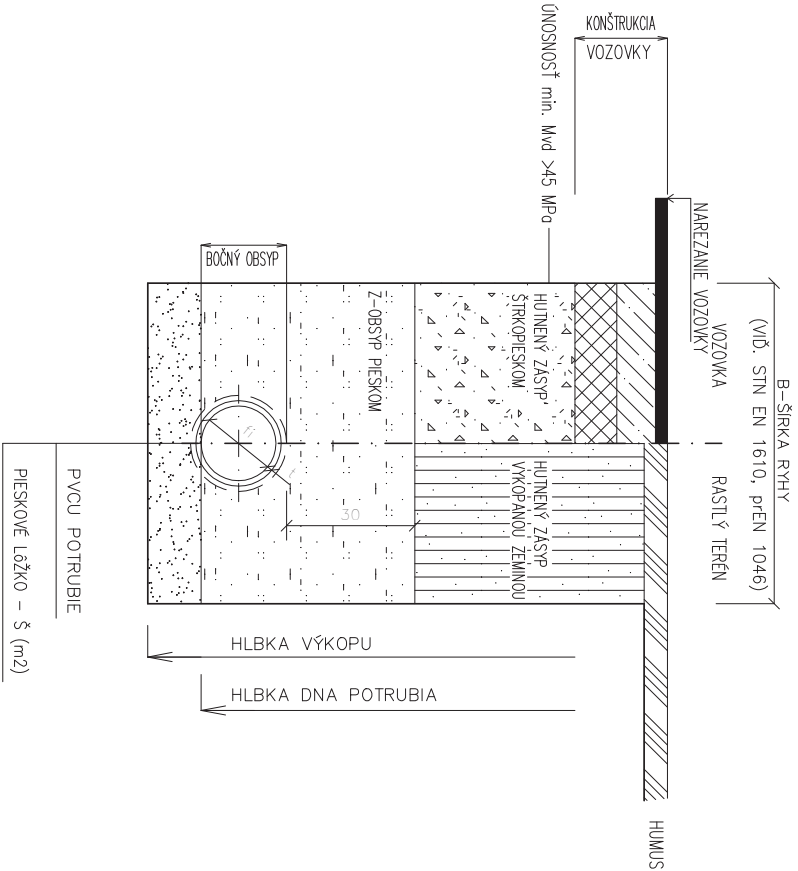
0,4%	0,20
MATERIÁL POTRUBIA	PVC-KGEM 200 SNE
KAPACITA 1/s	0,81
NÁMPEŤOK 1/s	0,92

AUTOR	Ing.P.Nemec	Ing. Peter Nemec
ZODP.PROJEKTANT	Ing.P.Nemec	autorizovaný stavebný inžinier
VYPRACOVAL	Ing.P.Nemec	Poprad, Levočská 866
KRESLIL		tel: 052/7765936
INVESTOR	GAS Familia, s. r. o., ST.LUBOVŇA	
STAVBA ZNÍŽENIE ENERGETICKEJ NÁROČNOSTI A ZVÝŠENIE EFEKTÍVNOSTI VO VÝROBE OVOČNÝCH PRODUKTOV-Prešovská 8, STARÁ LUBOVŇA	FORMÁT	2A4
OBJEKT SO 104 AREÁLOVÁ KANALIZÁCIA	DATUM	03/2022
SO 104.1 AREÁLOVÁ KANALIZÁCIA SPLAŠKOVÁ	STUPEŇ	PROJEKT
SO 104.2 AREÁLOVÁ KANALIZÁCIA DAŽĎOVÁ	MIERKA	Č.VÝKRESU
OBSAH POZDĽŽNÝ PROFIL-VETVA "S1, D1, Z1, L22, Z2"	1:500/100	602

## ULOŽENIE POD HLADINOU SPODNEJ VODY



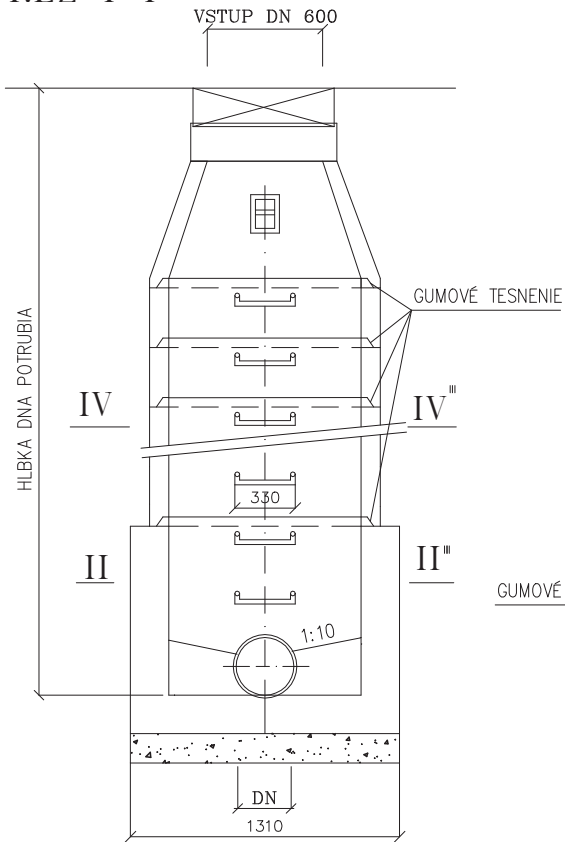
# ULOŽENIE NAD HLADINOU SPODNEJ VODY



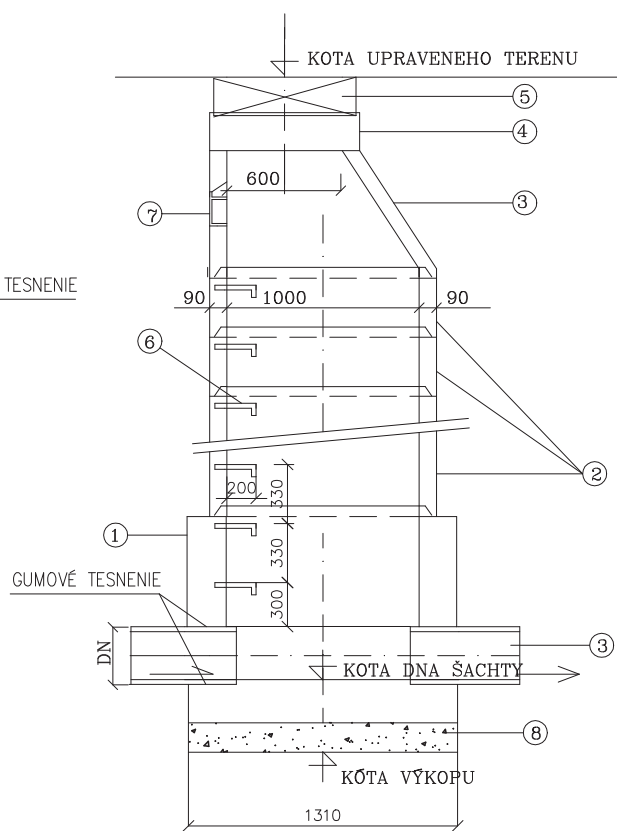
AUTOR				<b>Ing. Peter Nemec</b> autorizovaný stavebný inžinier Poprad, Levovská 866 tel.: 052 / 7765936
ZODP. PROJEKTANT	Ing.P. Nemec			
VYPRACOVAV	Ing.P. Nemec			
KRESLIL				
INVESTOR	GAS Fomilia, s. r. o., STILBOVNÁ			
STAVBA ZNIŽENIE ENERGETICKEJ NARÔČNOSTI A ZVÝŠENIE EFEKTÍVNOTI VO VÝROBE OLOVICNÝCH PRODUKTOV -Prešovské 8, STARÁ LUBOVNA				
OBJEKT	SO 104 AREÁL OVÁ KANALIZÁCIA	DATUM	03./2022	
	SO 104 AREÁL OVÁ KANALIZÁCIA SPLAŠKOVÁ	STUPEŇ	PROJEKT	
	SO 104.2 AREÁL OVÁ KANALIZÁCIA DAŽOVÁ	MIERKA	Č. VÝKRESU	
OBSAH	ULOŽENIE POTRUBIA		<b>603</b>	

603

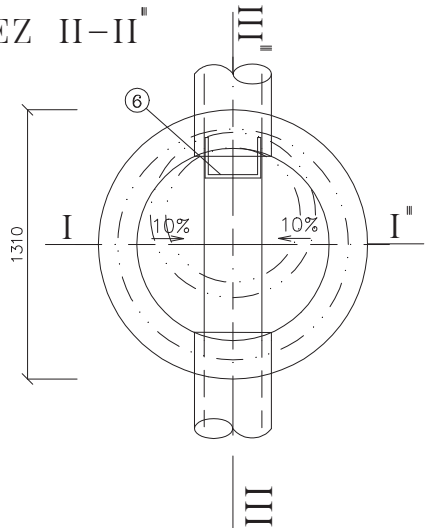
# REZ I-I''



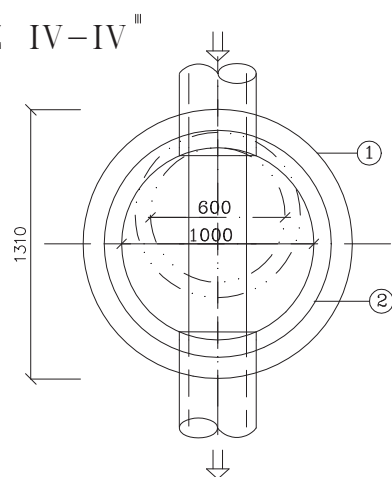
# REZ III-III''



# REZ II-II''



# REZ IV-IV''



## LEGENDA

OZNAČENIE	POPIS
1	ŠACHTOVÉ DNO DN 1000
2	SKRUŽ ROVNÁ TBH 100-25, 100-50, 100-100 DN 1000
3	SKRUŽ PRECHODOVÁ TBS 100/65-60
4	VYROVNÁVACÍ PRSTENEC TBS 60-05, 60-10, 60-15
5	ŠACHTOVÝ POKLOP D 400 S RÁMOM
6	REBRIKOVÉ KANALIZAČNÉ STÚPADLO DIN 19 555-A, ALEBO DIN 1212-E -POPLASTOVANÉ, SOUČASŤ VÝROBKOV
7	KAPSOVÉ STÚPADLO ŠACHÍET STN 136351
8	PODKLAD ZO ŠTRKOPIESKU SO ZHUTNENÍM HR. 150 mm

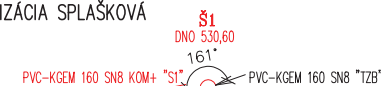
PRI ZMENE SMERU TRASY A SÚTOKOVÝCH ŠACHTÁCH DODRŽAŤ MINIMÁLNY POLOMER ZAKRIVENIA TRASY Rmin.=0,75 DN

## SO 104.1 AREÁLOVÁ KANALIZÁCIA SPLAŠKOVÁ

OZNAČENIE	KÓTY		HĽBKA	POKLAP	ZAKRYTOVÁ	SKRUŽ	SKRUŽ ROVNÁ			ŠACHTOVÉ DNO			PRSTENEC mm			PROFIL	POZNÁMKA
	POKLAPU	DNA					DNA	B125	D400	DOSKA	PRECHODOVÁ	250	500	1000	680		
Š1	532,10	530,60	1,50	1		1					1			2	1	DN 150	
SPOLU:				1		1					1			2	1		

SPOLU:

## SO 104.1 AREÁLOVÁ KANALIZÁCIA SPLAŠKOVÁ

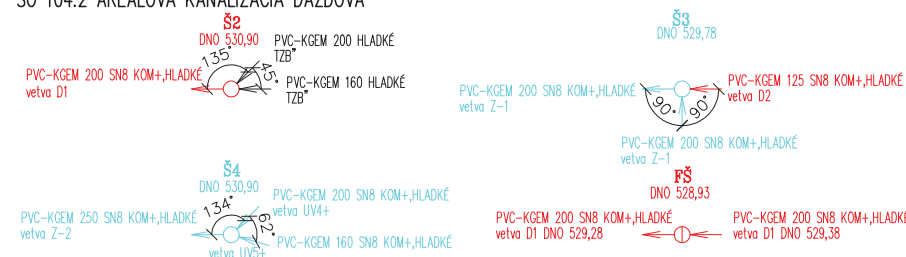


## SO 104.2 AREÁLOVÁ KANALIZÁCIA DAŽĎOVÁ

OZNAČENIE	KÓTY		HLBKA	POKLAP	ZAKRYTOVÁ	SKRUŽ	SKRUŽ ROVNÁ	ŠACHTOVÉ DNO			PRSTENEC mm			PROFIL	POZNÁMKY
	POKLAPU	DNA						DNA	B125 D400	DOSKA	PRECHODOVÁ	250 500 1000	680		
Š2	533,24	530,90	2,34	1		1		1			1			DN 200	
Š3	532,04	529,78	2,26	1		1	1 1	1		1		2	1	DN 200	
Š4	532,23	530,90	1,33	1		1			1		1			DN 250	
FŠ	532,15	528,93	3,22	1		1	1 1 1 1	1		1	1	1	1	DN 200	FILTRAČNÁ
SPOLU:				4		4	2 2 2	4		5	2				

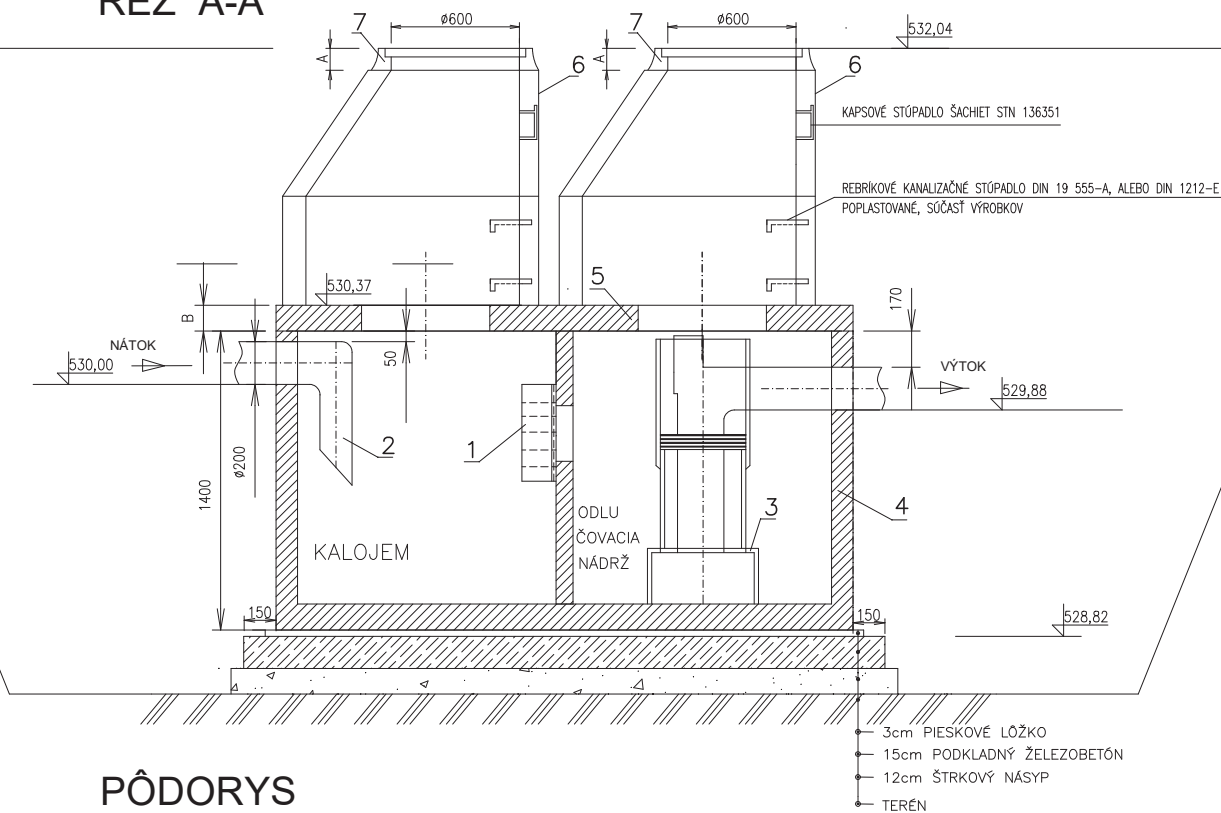
SPOLU:

## SO 104.2 AREÁLOVÁ KANALIZÁCIA DAŽĎOVÁ

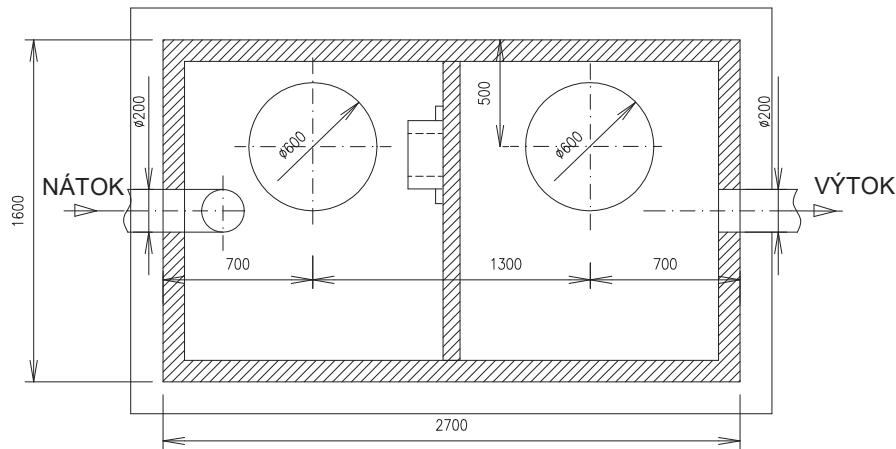


AUTOR	Ing. Peter Nemec	FORMÁT	2A4
ZODP.PROJEKTANT	Ing.P.Nemec	DÁTUM	03/2022
VYPRACOVAL	Ing.P.Nemec	STUPEŇ	PROJEKT
KRESLIL		MIERKA	Č.VÝKRESU
INVESTOR	GAS Família, s. r. o., ST.LUBOVŇA		
STAVBA	ZNIŽENIE ENERGETICKEJ NÁROČNOSTI A ZVÝŠENIE EFEKTÍVNOSTI VO VÝROBE OVOČNÝCH PRODUKTOV-Prešovská 8, STARÁ LUBOVŇA		
OBJEKT	SO 104 AREÁLOVÁ KANALIZÁCIA SO 104.1 AREÁLOVÁ KANALIZÁCIA SPLAŠKOVÁ SO 104.2 AREÁLOVÁ KANALIZÁCIA DAŽĎOVÁ		
OBSAH	KANALIZAČNÁ ŠACHTA		604

REZ A-A'



PÔDORYS



1 KOAGULAČNÁ BARIÉRA 2 USMERNOVAČ NÁTOKU 3 DVOJSTUPNÝ SORPČNÝ FILTER 4 BETÓNOVÁ NÁDRŽ 5 BETÓNOVÝ POKLOP 6 BETÓNOVÁ SKRUŽ 7 POKLOP Ø 600	ZAŤAŽENIE POKLOPU  400kN A=100 B=120 NAJŤAŽŠÍ KUS 4,5 t HLBKA OSADENIA H=
---	---

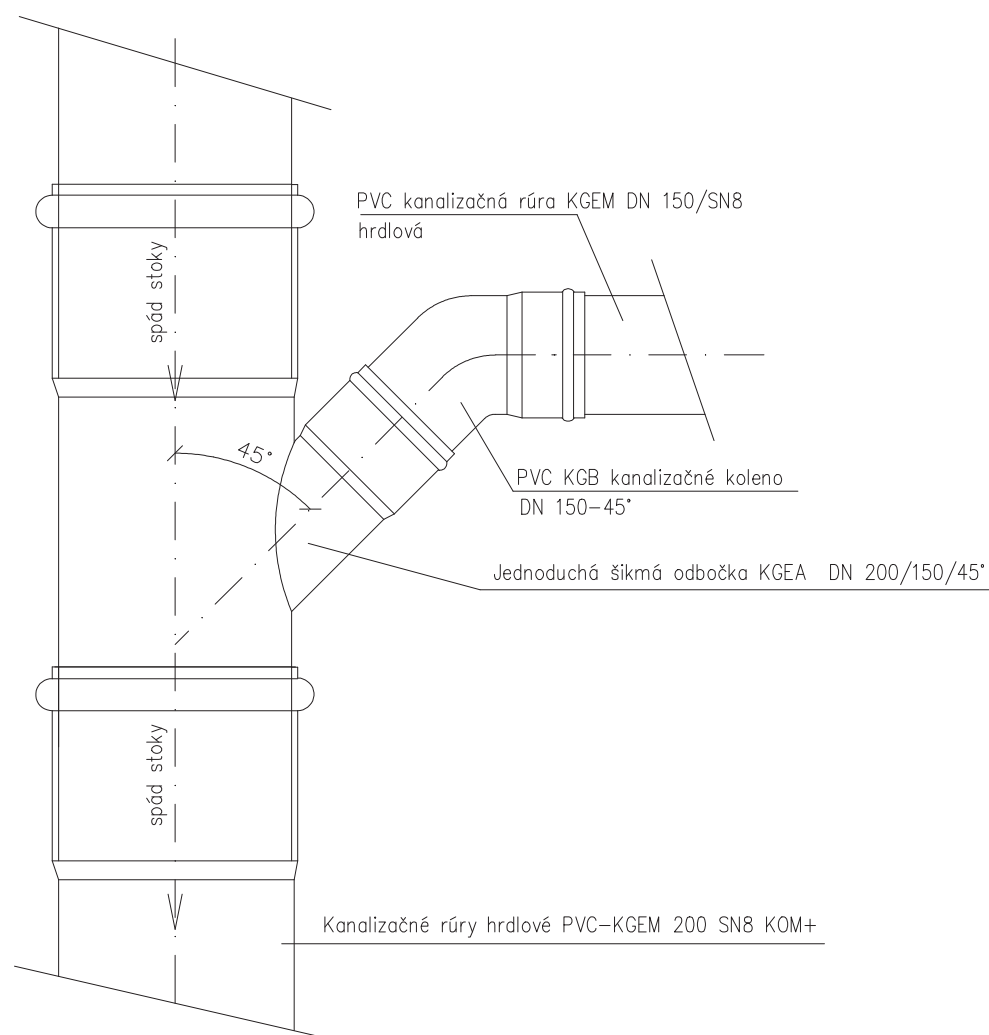
ODLUČOVAČ ROPNÝCH LÁTKO  
KL 20/1 sil (2)

OSADENIE SKRUŽÍ

OZNAČENIE	KÓTY		HLBKA	POKLOP	ZÁKRTOVÁ	SKRUŽ	SKRUŽ ROVNÁ			ŠACHTOVÉ DNO		PRSTENEC mm			PROFIL POTRUBIA		
	POKLOPU	ORL					B125	D400	DOSKA	PRECHODOVÁ	250	500	1000	680		930	1070
ORL	532,04	530,37	1,67	2		2	2	2						2		2	200
SPOLU:				2		2	2	2						2		2	

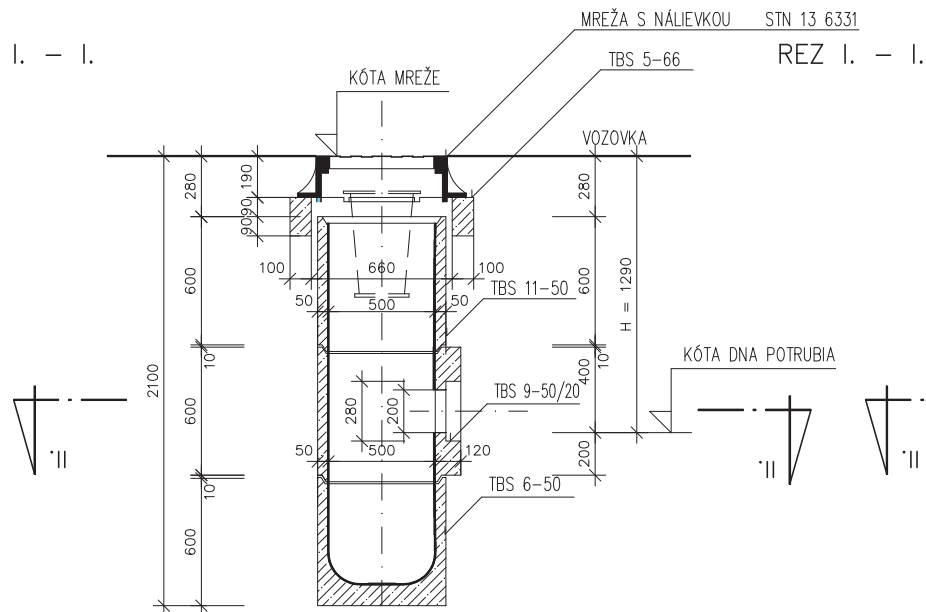
AUTOR	Ing.P.Nemec	Ing. Peter Nemec	
ZODP.PROJEKTANT	Ing.P.Nemec	autorizovaný stavebný inžinier	
VYPRACOVAL	Ing.P.Nemec	Poprad, Levočská 866	
INVESTOR		GAS Familia, s. r. o., ST.LUBOVŇA	
STAVBA		ZNIŽENIE ENERGETICKEJ NÁROČNOSTI A ZVÝŠENIE EFEKTÍVNOSTI VO VÝROBE OVOCNÝCH PRODUKTOV-Prešovská 8, STARÁ LUBOVŇA	
OBJEKT		SO 104 AREÁLOVÁ KANALIZÁCIA SO 104.2 AREÁLOVÁ KANALIZÁCIA DAŽŮOVÁ	
OBSAH		ODLUČOVAČ ROPNÝCH LÁTKO	
FORMÁT		2A4	
DÁTUM		03/2022	
STUPEŇ		PROJEKT	
MIERKA		Č.VÝKRESU	
		605	

# DETAIL NAPOJENIA KANALIZAČNEJ PRÍPOJKY NA KANALIZÁCIU, POMOCOU JEDNODUCHEJ ŠIKMEJ ODBOČKY

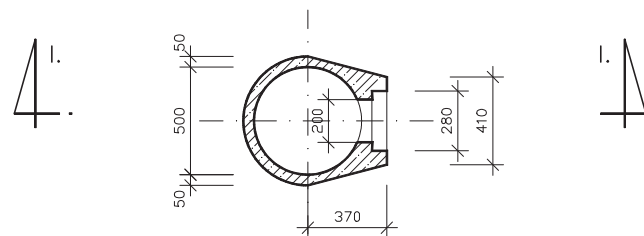


AUTOR			<b>Ing. Peter Nemec</b> autorizovaný stavebný inžinier Poprad, Levočská 866 tel: 052/7765936	
ZODP.PROJEKTANT	Ing.P.Nemec			
VYPRACOVAL	Ing.P.Nemec			
KRESLIL				
INVESTOR	GAS Familia, s. r. o., ST.LUBOVŇA			
STAVBA	ZNÍŽENIE ENERGETICKEJ NÁROČNOSTI A ZVÝŠENIE EFEKTÍVNOŠTI VO VÝROBE OVOCNÝCH PRODUKTOV-Prešovská 8, STARÁ LUBOVŇA		FORMÁT	A4
OBJEKT			DÁTUM	03/2022
	SO 104 AREÁLOVÁ KANALIZÁCIA SO 104.2 AREÁLOVÁ KANALIZÁCIA DAŽĎOVÁ		STUPEŇ	PROJEKT
			MIERKA	Č.VÝKRESU
OBSAH	DETAIL NAPOJENIA PRÍPOJKY NA KANALIZÁCIU			606

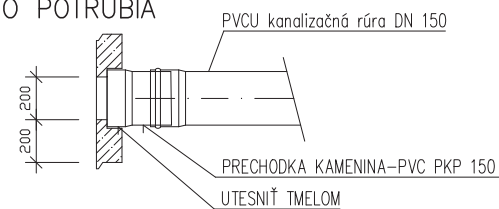
REZ I. - I.



REZ II. - II.



## DETAIL NAPOJENIA ODTOKOVÉHO POTRUBIA

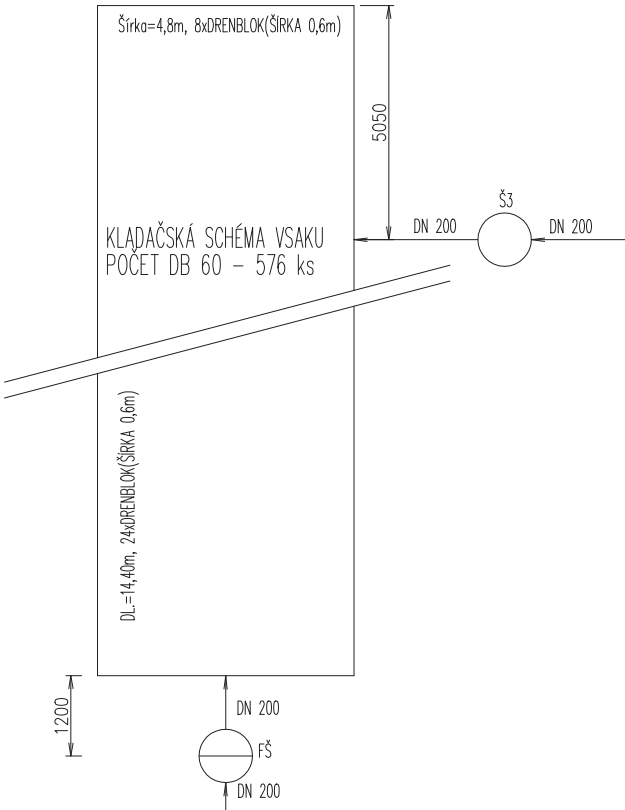
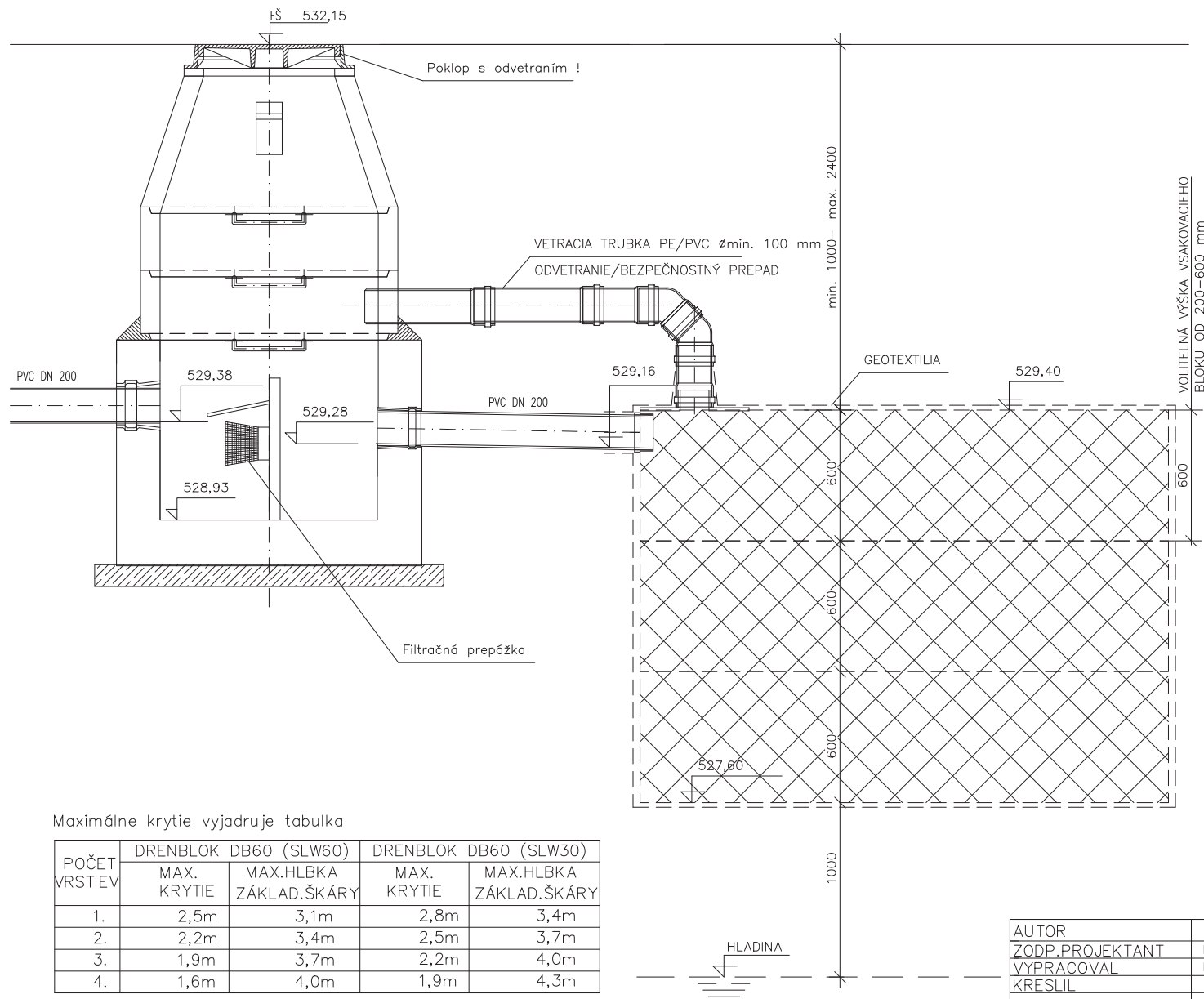
[illegible]

ULIČNÉ VPUSTY UV3+,4+,5+ BUDÚ VYBAVENÉ ODLUČOVACÍM ZARIADENÍM  
LAHKÝCH KVAPALÍN CRC+

AUTOR		Ing. Peter Nemec autorizovaný stavebný inžinier Poprad, Levočská 866 tel: 052/7765936		
ZODP.PROJEKTANT	Ing.P.Nemec			
VYPRACOVAL	Ing.P.Nemec			
INVESTOR		GAS Familia, s. r. o., ST.LUBOVŇA		
STAVBA	ZNIŽENIE ENERGETICKEJ NÁROČNOSTI A ZVÝŠENIE EFEKTÍVNOSTI VO VÝROBE OVOCNÝCH PRODUKTOV-Prešovská 8, STARÁ LUBOVŇA		FORMÁT	2A4
OBJEKT	SO 104 AREÁLOVÁ KANALIZÁCIA SO 104.2 AREÁLOVÁ KANALIZÁCIA DAŽĎOVÁ		DÁTUM	03/2022
			STUPEŇ	PROJEKT
			MIERKA	Č.VÝKRESU
OBSAH	ULIČNÝ VPUST		607	



ŠACHTA FŠ



Maximálne krytie vyjadruje tabuľka

POČET VRSTIEV	DRENBLOK DB60 (SLW60)		DRENBLOK DB60 (SLW30)	
	MAX. KRYTIE	MAX.HLBKA ZÁKLAD.ŠKÁRY	MAX. KRYTIE	MAX.HLBKA ZÁKLAD.ŠKÁRY
1.	2,5m	3,1m	2,8m	3,4m
2.	2,2m	3,4m	2,5m	3,7m
3.	1,9m	3,7m	2,2m	4,0m
4.	1,6m	4,0m	1,9m	4,3m

Tabuľka vyjadruje závislosť max. krytia a max. hĺbky základovej škáry od počtu vrsiev na seba uložených blokov

AUTOR		<b>Ing. Peter Nemec</b> autorizovaný stavebný inžinier Poprad, Levočská 866 tel: 052/7765936	
ZODP.PROJEKTANT			
VYPRACOVAL			
KRESLIL			
INVESTOR		BM PARK, s.r.o., Bratislava – Vajnory	
STAVBA ZNIŽENIE ENERGETICKEJ NÁROČNOSTI A ZVÝŠENIE EFEKTÍVNOSTI VO VÝROBE OVOCNÝCH PRODUKTOV-Prešovská 8, STARÁ LUBOVŇA		FORMÁT	2A4
		DÁTUM	03/2022
OBJEKT SO 104 AREÁLOVÁ KANALIZÁCIA SO 104.2 AREÁLOVÁ KANALIZÁCIA DAŽĎOVÁ		STUPEŇ	PROJEKT
		MIERKA	Č. VÝKRESU
OBSAH VSAKOVACIE BLOKY S ODVETRANÍM DO ŠACHTY			<b>608</b>